



POLITICHE DI SOSTENIBILITÀ

2025

Politiche di Sostenibilità: 1.1

La revisione delle Politiche di
Sostenibilità sarà volta annualmente

L&S Group

L&S Italia S.p.A. (capogruppo)

L&S Deutschland GmbH

L&S Lightning Equipment

L&S Lightning Corporation

Forma e Funzione S.r.l.

Ital Pek S.r.l.

SEDE LEGALE:

Via L. Zanussi, 8, Maron di Brugnera (PN)

POLITICHE DI SOSTENIBILITÀ

L&S GROUP

Design

Innovazione

Competenza

VISION

“Condividiamo il sogno di rendere il mondo migliore attraverso le emozioni. Accogliamo e concretizziamo ogni sfida con entusiasmo, orgogliosi di creare valore con progetti di luce”.

MISSION

“Creiamo soluzioni di luce che esaltano la libertà progettuale e l’esperienza individuale per rendere i nostri partner liberi di scegliere qualsiasi sfida”



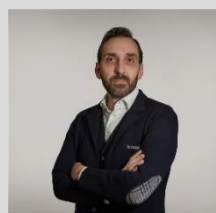
Pietro Barteselli
GROUP CEO

Conosciamo da sempre gli aspetti sensibili del settore in cui operiamo. Siamo più che mai convinti che la qualità vera di ciò che facciamo passa anche attraverso il successo sostenibile della nostra attività, traguardando e integrando obiettivi economici, sociali e ambientali.

Ben consapevoli delle sfide globali, cerchiamo di operare in modo responsabile lungo tutta la filiera, dalla scelta delle materie prime e dal packaging, alla cura nella produzione e nei servizi, per offrire ai nostri clienti bellezza, eleganza e funzionalità con prodotti e soluzioni che creino anche valore per la società e per l’ambiente.

Ci impegniamo a fondo, con strategie, gestione e modalità operative che contribuiscano a un’economia globale sana, inclusiva e sostenibile, rispettosa dei diritti umani e del lavoro, capace di salvaguardare l’ambiente e coinvolta attivamente per l’integrità di ogni aspetto del business.

Prendendo ispirazione dai più elevati riferimenti globali, le Politiche di Sostenibilità estendono e integrano il Codice Etico adottato da L&S Group. Si applicano in tutte le attività e nelle relazioni con tutte le controparti e nel coinvolgimento attivo di tutti gli stakeholder nella sua sfera di influenza.



GABRIELE BRUNA
GROUP COO

Principi guida e ambito di applicazione

L&S Group abbraccia e sostiene pubblicamente i suoi Valori, assumendoli come guida per le sue attività quotidiane e trasformandoli in strategia, obiettivi e azioni condivise con gli azionisti, i business partner e tutti gli stakeholder nella sua sfera di influenza. Le Politiche di Sostenibilità si applicano a tutte le aziende del Gruppo L&S. È completamente accessibile a tutto il personale del Gruppo L&S tramite l'intranet aziendale ed è condivisa con gli stakeholder tramite pubblicazione su www.lslight.com.

In linea con i più elevati standard di integrità e pienamente consapevole delle sfide globali, attraverso innovazione, competitività e sostenibilità, L&S Group pone al centro la creazione di valore fondata su una crescita economica sana, inclusiva, rispettosa dei diritti umani e del lavoro, in equilibrio con l'ambiente e coinvolta attivamente nel contrasto alla corruzione.

Nel suo ambito di attività, il Gruppo L&S è guidato e promuove valori coerenti con le più avanzate pratiche internazionali di governance, inclusi i principi del Global Compact delle Nazioni Unite, la più grande iniziativa strategica per la responsabilità aziendale.

Questo percorso virtuoso passa anche attraverso l'informazione trasparente, dalle società controllate o partecipate alla holding, dal singolo sito operativo al livello corporate, dalle comunità locali alla società in generale, comprese le istituzioni, le organizzazioni non governative e i rappresentanti del settore pubblico e privato.

Al centro di questo impegno ci sono le persone, le capacità intellettuali, le relazioni sociali e le risorse naturali, tecnologiche e finanziarie, che rappresentano i capitali, i quali insieme fungono da fattori chiave per creare valore duraturo e condiviso.

GLI IMPEGNI

1 Sostenere e rispettare i **diritti umani** proclamati a livello internazionale, che sono universali e appartengono in modo egualitario ad ogni persona.

2 Implementare pratiche di lavoro basate su occupazione equa, **pari opportunità**, sviluppo delle competenze e **inclusività**, considerando la diversità come una fonte di valore.

3 Impegnarsi a garantire la **salute**, la **sicurezza** e il **benessere** di tutte le parti coinvolte, fornendo condizioni di lavoro, attrezzature, informazioni e formazione adeguate.

4 Attuare e garantire in modo trasparente **governance** e **integrità**, implementando appropriati modelli ed efficaci procedure organizzative.

5 Creare e mantenere **relazioni con azionisti, investitori e mercato** basate su partnership, trasparenza, scambio di informazioni e condivisione di impegni.

6 Investire tempo, competenze e risorse per il **sostegno delle comunità**, favorendo lo sviluppo locale con il coinvolgimento regolare di tutte le parti interessate.

7 Perseguire l'**efficienza energetica** e la **protezione del clima** sull'interna catena del valore, definendo azioni in linea con la strategia globale dell'Accordo di Parigi.

8 Contribuire alla **protezione dell'ambiente** e alla **biodiversità**, utilizzando le risorse naturali in modo responsabile e rispettando la natura senziente degli **animali**.

9 Garantire il costante miglioramento della **qualità** e del **valore ambientale e sociale** di processi, prodotti, applicazioni e servizi, promuovendo la ricerca e l'innovazione.

10 Generare e distribuire **benessere economico**, diretto e indiretto, creando **valore condiviso** per gli investitori, i business partner, la società e l'ambiente.

Le Politiche di Sostenibilità estendono e integrano il Codice Etico adottato da L&S Group. I "Principi guida" ne sono il cardine delle e sono ulteriormente dettagliati in quattro politiche dedicate:

- Salute e sicurezza
- Ambiente e risorse
- Diritti e società
- Qualità e responsabilità

Si applicano nelle relazioni con tutte le società o controparti del Gruppo e nel coinvolgimento attivo di tutti gli stakeholder nella sua sfera di influenza.

Per garantire la sua efficacia, questo documento è soggetto a periodica revisione o aggiornamento.

Salute e sicurezza

La Politica "Salute e sicurezza" è parte integrante delle Politiche di Sostenibilità di L&S Group.

Come elemento fondante delle sue strategie, procedure e operatività, si applica nelle relazioni con tutte le società o controparti del Gruppo e nel coinvolgimento attivo di tutti gli stakeholder nella sua sfera di influenza.

Per garantire la sua efficacia, questo documento è soggetto a periodica revisione o aggiornamento.

L&S Group considera la sicurezza, la tutela e promozione della salute e il benessere della persona come valori fondamentali da integrare in tutte le sue attività. Questo principio si estende a dipendenti, imprese, fornitori, visitatori, comunità locali e ogni altra parte interessata inclusa nella sua sfera di influenza.

Il Gruppo è impegnato a adottare misure concrete per eliminare incidenti, infortuni e malattie causate dall'attività lavorativa, riducendo i rischi in tutte le sue attività. Mira inoltre al raggiungimento dei più elevati livelli di sensibilizzazione collettiva e individuale, incoraggiando un processo di miglioramento continuo attraverso l'adozione di sistemi di gestione efficaci e la leadership visibile come chiave del successo.

Tutto il personale è adeguatamente formato ed equipaggiato per svolgere il proprio ruolo in condizioni di piena sicurezza e salubrità, secondo procedure operative mirate a eliminare i pericoli e ridurre i rischi tenendo in considerazione le diverse necessità ed esigenze di donne e uomini.

Con il proprio comportamento esemplare, sia all'interno che al di fuori del luogo di lavoro, tutti all'interno del Gruppo dimostrano un impegno nel valorizzare le persone e promuovere la salute e la sicurezza come stile di vita.

GLI IMPEGNI

1 Garantire che **impianti e attrezzature** siano progettati, realizzati, utilizzati e mantenuti al fine di minimizzare i rischi per la salute e la sicurezza, adottando le migliori tecniche disponibili nei nuovi impianti o in caso di ammodernamento o sostituzione di impianti esistenti.

2 Definire e adottare **standard operativi** di eccellenza per le attività principali e fornisce gli strumenti operativi per garantirne la piena applicazione in tutti i siti.

3 Attuare regolari **controlli nei luoghi di lavoro** e adeguata **sorveglianza sanitaria** per monitorare l'esposizione dei lavoratori e prevenire qualsiasi possibile rischio che possa compromettere la loro salute e sicurezza.

4 Adottare **sistemi di gestione** sottoposti a regolari attività di audit e ad aggiornamenti periodici.

5 Promuovere un'**informazione trasparente ed efficace**, utilizzando gli strumenti più adeguati sia per il reporting e l'analisi degli eventi incidentali, sia per la tempestiva condivisione delle migliori pratiche e delle azioni migliorative.

6 Assicurare che tutto il personale partecipi regolarmente ai corsi di formazione e sviluppi una sensibilità individuale nei riguardi della **cultura della salute e della sicurezza**, adottando un comportamento responsabile sul luogo di lavoro.

Il Gruppo L&S fornisce un ambiente di lavoro sicuro per tutti i suoi dipendenti e il personale esternalizzato, riducendo l'esposizione ai rischi lavorativi attraverso le seguenti misure:

Segnaletica di sicurezza chiara ed efficace: Inclusi uscite di emergenza, piani di evacuazione dei piani, cartelli di pericolo, avvisi di lavori in corso e adesivi segnaletici.

Conservazione adeguata dei materiali pericolosi: Garantendo che tutti gli oggetti pericolosi siano conservati in modo sicuro in aree designate.

Preparazione alle emergenze: Implementando un piano di gestione delle emergenze completo e conducendo regolari esercitazioni di evacuazione.

Fornitura di dispositivi di protezione individuale (DPI): Garantendo che tutto il personale abbia accesso e utilizzi l'equipaggiamento protettivo adeguato, come richiesto.

Le Politiche di Sostenibilità di L&S Group prendono ispirazione dai più elevati riferimenti globali e in particolare: la Dichiarazione Universale dei Diritti dell'Uomo, i principi del Global Compact e i Sustainable Development Goals delle Nazioni Unite, le Convenzioni, i Protocolli e le Raccomandazioni dell'ILO, l'Accordo di Parigi sul Clima, le Normative e Convenzioni internazionali sui diritti degli Animali, gli standard quali ISO 26000, GRI, SASB e TCFD. Le Politiche si basano altresì sugli Standard ISO 9001 e ISO 14001 adottati dal L&S Group.

Ambiente e risorse

L&S Group si impegna a prevenire, minimizzare, mitigare e compensare l'impronta generata dalle attività del Gruppo sull'ambiente e sulle specie viventi e riconosce la necessità di una transizione proattiva verso un'economia rigenerativa, rispettosa della natura senziente degli animali e a basso tenore di carbonio, capace al tempo stesso di creare valore sociale.

A tal fine, promuove attivamente lo sviluppo di soluzioni pratiche realizzabili, in collaborazione con le istituzioni e gli altri attori che operano in modo responsabile nei cicli produttivi e di consumo connessi, promuovendo la valorizzazione di risorse alternative, il design di prodotti sostenibili e la diffusione di tecnologie e modalità gestionali eco-efficienti.

Transizione low-carbon, uso responsabile delle risorse e promozione di stili di vita responsabili preservano il capitale naturale e creano valore per il Gruppo.

La Politica "Ambiente e risorse" è parte integrante delle Politiche di Sostenibilità di L&S Group.

Come elemento fondante delle sue strategie, procedure e operatività, si applica nelle relazioni con tutte le società o controparti del Gruppo e nel coinvolgimento attivo di tutti gli stakeholder nella sua sfera di influenza.

Per garantire la sua efficacia, questo documento è soggetto a periodica revisione o aggiornamento.

GLI IMPEGNI

1 Garantire che **impianti e attrezzature** siano progettati, realizzati, utilizzati e mantenuti al fine di ridurre l'impronta ambientale, adottando le migliori tecniche disponibili nei nuovi impianti o in caso di ammodernamento o sostituzione di impianti esistenti.

2 Promuovere l'**accesso responsabile alle risorse naturali** sull'intero ciclo di vita e adottare modalità gestionali mirate a ridurre il consumo e preservarne disponibilità e qualità.

3 Proteggere la **qualità delle acque e dei suoli**, a salvaguardia della fruibilità collettiva e a protezione della **biodiversità** anche al di fuori delle aree protette, assicurando la migliore gestione delle eventuali contaminazioni ambientali storiche.

4 Valorizza i rifiuti, dando priorità a **riciclo, recupero** di materia, recupero di energia e ricorrendo solo in ultimo a forme di smaltimento ambientalmente e socialmente responsabile.

5 Affrontare proattivamente la **sfida ai cambiamenti climatici**, mirando alla riduzione complessiva delle emissioni di gas serra sull'intero ciclo di vita, attuando misure volte al risparmio energetico, all'efficienza degli impianti e della catena di fornitura e distribuzione e progettando prodotti e servizi che contribuiscano all'obiettivo globale dell'Accordo di Parigi.

6 Definire e implementare standard interni di riferimento, per la valutazione ed il **monitoraggio delle performance ambientali** al fine di stabilire e verificare gli obiettivi di miglioramento.

7 Adottare **sistemi di gestione** sottoposti a regolari attività di audit e ad aggiornamenti periodici.

8 Incoraggiare dipendenti, fornitori, clienti e utenti finali a **comportamenti e scelte imprenditoriali** rispettose dell'ambiente, supportando progetti e iniziative, anche con le comunità locali, mirati a promuovere consapevolezza ambientale e la transizione verso **stili di vita sostenibili**.

Le Politiche di Sostenibilità di L&S Group prendono ispirazione dai più elevati riferimenti globali e in particolare: la Dichiarazione Universale dei Diritti dell'Uomo, i principi del Global Compact e i Sustainable Development Goals delle Nazioni Unite, le Convenzioni, i Protocolli e le Raccomandazioni dell'ILO, l'Accordo di Parigi sul Clima, le Normative e Convenzioni internazionali sui diritti degli Animali, gli standard quali ISO 26000, GRI, SASB e TCFD. Le Politiche si basano altresì sugli Standard ISO 9001 e ISO 14001 adottati dal L&S Group.

Diritti e società

La Politica "Diritti e società" è parte integrante delle Politiche di Sostenibilità di L&S Group.

Come elemento fondante delle sue strategie, procedure e operatività, si applica nelle relazioni con tutte le società o controparti del Gruppo e nel coinvolgimento attivo di tutti gli stakeholder nella sua sfera di influenza.

Per garantire la sua efficacia, questo documento è soggetto a periodica revisione o aggiornamento.

L&S Group sostiene i diritti umani proclamati a livello internazionale, quali diritti inalienabili di tutti gli individui, fondati sul riconoscimento della dignità, della libertà e dell'uguaglianza degli esseri umani. I rapporti con tutti i propri stakeholder sono costruiti su impegno reciproco, partenariato attivo, fiducia, trasparenza e collaborazione nel lungo periodo.

Il Gruppo si impegna a non rendersi complice di abusi dei diritti umani nella catena di fornitura e nelle relazioni commerciali con tutti i paesi con i quali opera e non mantiene relazioni con organizzazioni che non garantiscano uguaglianza di opportunità e trattamento, facendo distinzione di sesso, età, etnia, nazionalità, condizioni o origini sociali, religione, orientamenti sessuali o politici o di qualsivoglia altro credo.

Crea rapporti con le comunità locali attraverso la comprensione dei loro bisogni, la promozione di progetti locali sostenibili che non generino rapporti di dipendenza e il regolare coinvolgimento degli stakeholder.

Valori, Codici e Politiche definiscono i prerequisiti inderogabili per stabilire e mantenere relazioni di qualunque natura nella sfera di influenza del Gruppo.

GLI IMPEGNI

1 Stabilire in diciotto anni l'**età minima** per l'accesso a qualsiasi tipo di impiego o lavoro che, per sua natura o per le condizioni nelle quali è svolto, possa pregiudicare la salute, la sicurezza o l'integrità morale dei minori.

2 Garantire **piena uguaglianza** di opportunità, trattamento e **inclusione** senza distinzione di sesso, età, etnia, nazionalità, condizioni e origini sociali, religione, orientamenti sessuali o politici o di qualsivoglia altro credo, rifiutando tutte le forme di lavoro forzato, le coercizioni mentali o fisiche, le molestie e la violenza sessuale e verbale.

3 Rispettare i **diritti del lavoro** primari, quali la libertà di associazione, la negoziazione collettiva, garantendo benefici previdenziali, orari di lavoro non eccessivi e il pagamento di salari equi.

4 Considerare le persone come risorsa strategica, promuovendo **sviluppo professionale** e di carriera, nel rispetto delle pari opportunità e attuando iniziative di **conciliazione vita-lavoro** volte a soddisfare i bisogni delle famiglie e le necessità di tutti i dipendenti.

5 Assicurare **condizioni di lavoro salubri e sicure**, accesso gratuito all'acqua potabile, ai servizi igienico-sanitari e, ovunque sia necessario, strutture di permanenza lavorativa o abitativa idonee, locali adibiti a mensa, ristoro o luoghi per la conservazione e consumazione dei pasti.

6 Promuovere programmi di **salvaguardia della salute** e di **aiuto alle comunità** colpite da calamità naturali e sanitarie.

7 Supportare l'**educazione scolastica** in tutte le sue forme, la crescita delle **competenze** locali e, laddove in linea coi propri valori, attività artistiche, sportive, culturali e sociali.

8 Sostenere programmi rivolti a servizi di pubblica utilità o fruizione, contribuendo allo sviluppo di adeguate infrastrutture e al miglioramento della **qualità della vita** delle comunità

Le Politiche di Sostenibilità di L&S Group prendono ispirazione dai più elevati riferimenti globali e in particolare: la Dichiarazione Universale dei Diritti dell'Uomo, i principi del Global Compact e i Sustainable Development Goals delle Nazioni Unite, le Convenzioni, i Protocolli e le Raccomandazioni dell'ILO, l'Accordo di Parigi sul Clima, le Normative e Convenzioni internazionali sui diritti degli Animali, gli standard quali ISO 26000, GRI, SASB e TCFD. Le Politiche si basano altresì sugli Standard ISO 9001 e ISO 14001 adottati dal L&S Group.

Qualità e responsabilità

L&S Group lavora per assicurare e migliorare continuamente la qualità dei prodotti, processi e servizi. A tal fine, adotta un approccio sistematico volto soddisfare requisiti di qualità sempre più sfidanti, creando valore lungo il ciclo di vita dei prodotti e migliorando i rapporti con clienti e fornitori.

Combinando la visione sostenibile con le crescenti richieste del mercato, il Gruppo mira a comprendere, controllare e comunicare le performance tecniche, ambientali e sociali di prodotti e servizi, lungo tutto il ciclo di vita, dall'approvvigionamento delle materie prime alla produzione e allo smaltimento finale o riutilizzo.

Inoltre, per quanto fattibile nella sua sfera di influenza, promuove le applicazioni più sostenibili e il consumo responsabile di prodotti e servizi.

Attività, prodotti e servizi allineati ai Codici del Gruppo e ai requisiti delle norme di riferimento creano valore per il mercato e promuovono stili di vita sostenibili.

La Politica "Qualità e responsabilità" è parte integrante delle Politiche di Sostenibilità di L&S Group.

Come elemento fondante delle sue strategie, procedure e operatività, si applica nelle relazioni con tutte le società o controparti del Gruppo e nel coinvolgimento attivo di tutti gli stakeholder nella sua sfera di influenza.

Per garantire la sua efficacia, questo documento è soggetto a periodica revisione o aggiornamento.

GLI IMPEGNI

1 Garantire che tutti gli **impianti e le attrezzature** siano progettati, costruiti, gestiti e mantenuti in modo da **garantire la sicurezza** di prodotti, processi e servizi, in linea con l'approccio sostenibile adottato.

2 Adottare modalità di **monitoraggio** e controllo dei cicli produttivi e delle attività di servizio basate su strumentazioni, metriche e procedure appropriate, operate da tecnici qualificati.

3 Promuovere lo sviluppo **della cultura per la sicurezza alimentare** e per la qualità attraverso l'adozione di **sistemi di gestione** secondo schemi di riferimento riconosciuto a livello internazionale e soggetti ad aggiornamenti periodici e verifiche regolari.

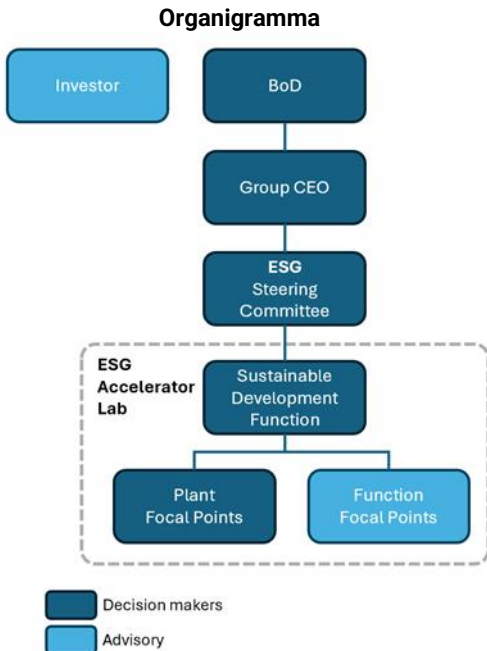
4 Assicurare sull'intera catena del valore l'**autenticità** del prodotto, la **conformità** con tutti gli standard, le norme tecniche, i codici di buona pratica applicabili, i requisiti di mercato e le richieste dei clienti.

5 Impegnarsi a ottenere e mantenere la **fiducia di fornitori e clienti**, garantendo le qualità tecniche, ambientali e sociali di prodotti, processi e servizi, condizioni economiche eque e assistenza qualificata.

6 Rendere disponibili e **comunicare responsabilmente** a clienti, rivenditori, consumatori finali e parti interessate le informazioni relative alle performance tecniche, ambientali e sociali, inclusi i potenziali effetti su salute e sicurezza dei materiali utilizzati e dei prodotti commercializzati.

Le Politiche di Sostenibilità di L&S Group prendono ispirazione dai più elevati riferimenti globali e in particolare: la Dichiarazione Universale dei Diritti dell'Uomo, i principi del Global Compact e i Sustainable Development Goals delle Nazioni Unite, le Convenzioni, i Protocolli e le Raccomandazioni dell'ILO, l'Accordo di Parigi sul Clima, le Normative e Convenzioni internazionali sui diritti degli Animali, gli standard quali ISO 26000, GRI, SASB e TCFD. Le Politiche si basano altresì sugli Standard ISO 9001 e ISO 14001 adottati dal L&S Group.

Ruoli e Responsabilità



Governance della Sostenibilità

Investitore (Investor)

L'investitore consiglia e supporta il CEO del Gruppo e la funzione ESG (Environmental, Social, Governance) nelle iniziative e nei progetti che il Gruppo dovrebbe intraprendere. Stabilisce i requisiti minimi di conformità necessari per raggiungere i propri obiettivi.

Consiglio di Amministrazione (CdA o BoD)

Il CdA fornisce leadership nell'attuazione di una buona governance aziendale per garantire integrità, responsabilità, equità e trasparenza all'interno del Gruppo. Determina la strategia complessiva, che comprende sia obiettivi finanziari che non finanziari, tenendo conto delle tendenze e dei rischi emergenti. La strategia aziendale complessiva include, tra gli altri elementi, la strategia di sostenibilità del Gruppo.

CEO del Gruppo (Group CEO)

Il CEO del Gruppo prepara la strategia e gli obiettivi aziendali, che vengono presentati all'Investitore. Il CEO del Gruppo ha la responsabilità di riferire al CdA e all'Investitore in merito alle performance finanziarie e non finanziarie.

ESG Steering Committee (ESG-SC)

L'ESG-SC è responsabile dell'organizzazione, dell'allocazione delle risorse e della definizione delle priorità delle attività necessarie per raggiungere la strategia definita dal CEO del Gruppo all'interno delle rispettive aree/sotto-entità. Il comitato è composto da membri chiave come dirigenti di livello C (C-level executives), CEO delle sotto-entità e altri stakeholder rilevanti. Il COO del Gruppo supervisiona tutte le attività relative al miglioramento e alla conformità degli standard di salute, sicurezza e ambiente (HSE) in tutte le entità. È responsabile degli aspetti HSE insieme ai CEO delle sotto-entità.

ESG Accelerator Lab (ESG-AL)

L'ESG-AL funge da meccanismo operativo responsabile dell'esecuzione di tutte le attività definite nel piano di sviluppo sostenibile del Gruppo, approvato dal CEO del Gruppo e dall'ESG-SC.

- Sustainable Development Function (SDF)

La SDF, che agisce come l'ufficio di gestione dei progetti (PMO) per le attività ESG all'interno dell'ESG-SC, fornisce orientamento e supporto per promuovere le azioni necessarie al raggiungimento degli obiettivi di sostenibilità del Gruppo. Ciò include l'assistenza alle unità operative nel monitoraggio e nella valutazione dei rischi e delle opportunità, nell'adattamento ai cambiamenti normativi emergenti, nella risposta agli sviluppi del contesto sociale e ambientale e nell'affrontare le esigenze e le aspettative in evoluzione degli stakeholder. La funzione informa, sfida e supporta le unità operative nell'allineare le proprie risposte alle aspettative degli stakeholder, contribuendo al contempo a definire una strategia a lungo termine per affrontare le sfide globali.

- Focal Point

I punti focali sono istituiti in ciascuna Unità di Business e in ogni funzione aziendale come punti di riferimento e connessione tra le diverse parti dell'organizzazione.

- Plant Focal Point

I punti focali degli stabilimenti rappresentano le funzioni aziendali potenzialmente coinvolte nelle attività ESG (come Risorse Umane, Operazioni, Ricerca e Sviluppo, Acquisti e Legale). Sono responsabili di promuovere le iniziative ESG, garantire il rispetto degli obiettivi prefissati, gestire le attività di rating e condurre analisi di benchmarking per identificare tendenze emergenti e best practice.

Le Politiche di Sostenibilità di L&S Group prendono ispirazione dai più elevati riferimenti globali e in particolare: la Dichiarazione Universale dei Diritti dell'Uomo, i principi del Global Compact e i Sustainable Development Goals delle Nazioni Unite, le Convenzioni, i Protocolli e le Raccomandazioni dell'ILO, l'Accordo di Parigi sul Clima, le Normative e Convenzioni internazionali sui diritti degli Animali, gli standard quali ISO 26000, GRI, SASB e TCFD. Le Politiche si basano altresì sugli Standard ISO 9001 e ISO 14001 adottati dal L&S Group.

Function Focal Point

I punti focali delle funzioni rappresentano le funzioni aziendali coinvolte nelle attività ESG (come Finanza e Controllo, QHSE) che monitorano i processi e garantiscono il rispetto degli obiettivi fissati.

- **Esempio: Finanza e Controllo**
Le funzioni di Finanza e Controllo sono responsabili del controllo e della qualità dei dati per la reportistica, sia finanziaria che non finanziaria.
- **Esempio: QHSE**
Le funzioni regionali QHSE monitorano, controllano e valutano i rischi e la conformità ai requisiti applicabili in materia di condotta aziendale riguardanti qualità, salute, sicurezza e ambiente. Queste funzioni supportano gli obiettivi sociali, gestionali, climatici e ambientali attraverso procedure specifiche e audit interni ed esterni.

Monitoraggio e Rendicontazione

Il Gruppo considera il coinvolgimento degli stakeholder fondamentale per il successo del proprio approccio alla sostenibilità. Si impegna a riferire annualmente sulle proprie prestazioni sociali, ambientali ed economiche, evidenziando i progressi compiuti nel mantenere gli impegni e nel raggiungere gli obiettivi di sostenibilità attraverso un'ampia rendicontazione aziendale. Il Gruppo L&S si impegna a produrre un Rapporto di Sostenibilità su base annuale, oltre a presentare una rendicontazione annuale al Global Compact delle Nazioni Unite (UNGC).